



Set Up Your Computer First

Installez votre ordinateur en premier | Erster Schritt: Einrichten des Computers



CAUTION:

Before you set up and operate your Dell™ computer, read and follow the safety instructions in your Product Information Guide.

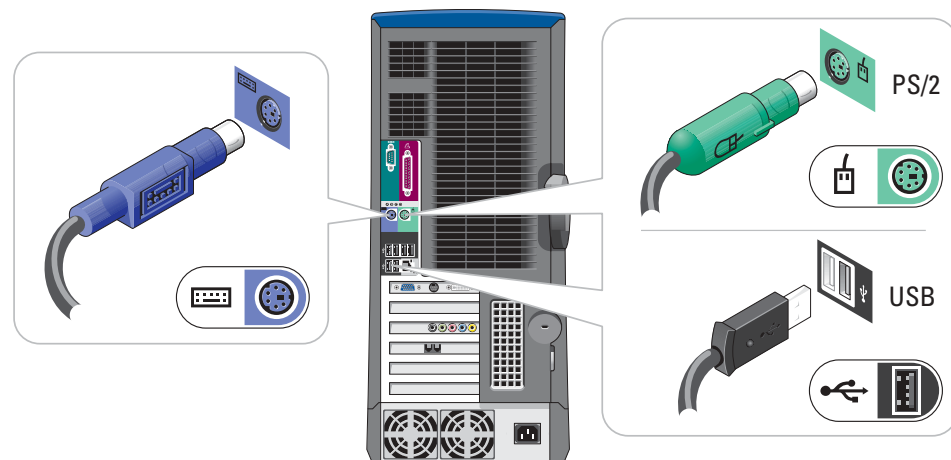
PRECAUTION:

Avant d'installer et d'utiliser votre ordinateur Dell™, suivez les consignes de sécurité de votre Guide d'information sur le produit.

VORSICHT:

Lesen und befolgen Sie vor dem Einrichten und der Inbetriebnahme Ihres Dell™ Computers bitte die Sicherheitshinweise im Produktinformationshandbuch.

1



Connect a keyboard and a mouse.

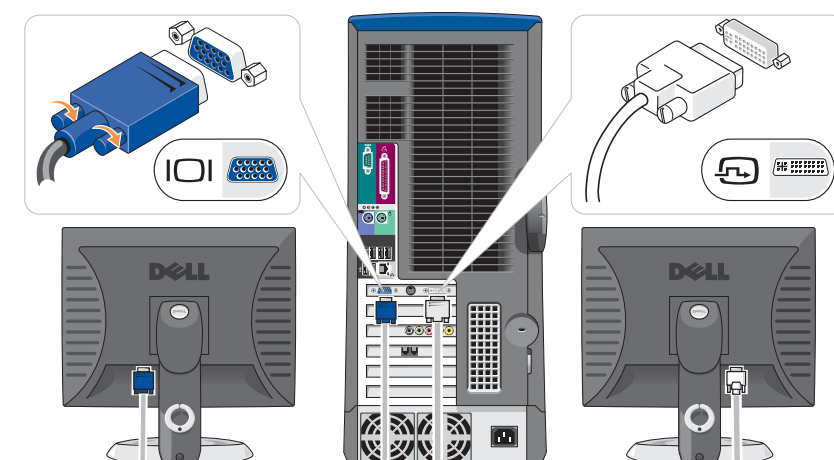
Raccordez un clavier et une souris.
Schließen Sie die Tastatur und die Maus an.

NOTE: If you ordered the Microsoft® Windows® XP Media Center Edition operating system, connect the components as described in the Media Center setup instructions that came with your computer.

REMARQUE: Si vous commandez le système d'exploitation Microsoft® Windows® XP Edition Media Center, connectez les composants selon les instructions d'installation du Media Center fournies avec votre ordinateur.

ANMERKUNG: Wenn Sie das Betriebssystem Microsoft® Windows® XP Media Center Edition erworben haben, schließen Sie die Komponenten, wie in der im Lieferumfang des Computers enthaltenen Media Center Setup-Anleitung beschrieben, an.

2



Connect one monitor.

If your monitor has a DVI connector, plug it into the DVI connector on the computer. If your monitor has a VGA connector, plug it into the VGA connector on the computer. If your monitor has both a DVI and a VGA connector, plug only the DVI connector into the computer.

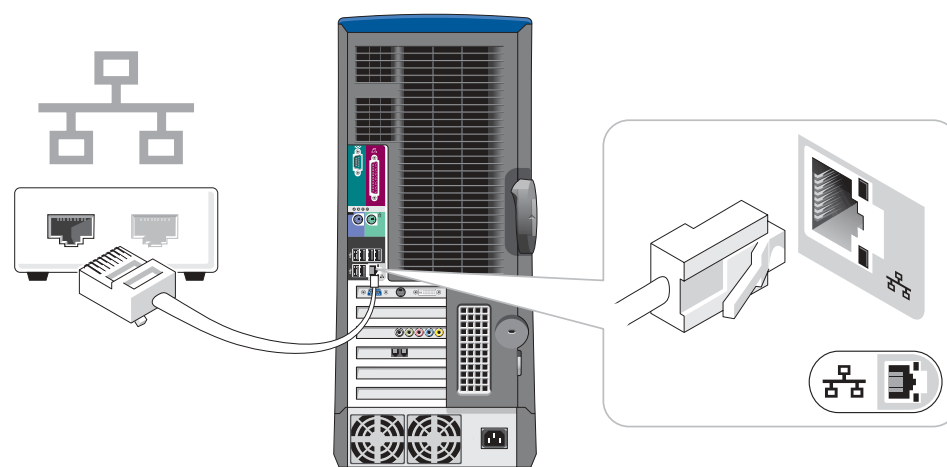
Connexion d'un moniteur.

Si votre moniteur est doté d'un connecteur DVI, branchez-le sur le connecteur DVI de l'ordinateur. Si votre moniteur est doté d'un connecteur VGA, branchez-le sur le connecteur VGA de l'ordinateur. Si votre moniteur est doté d'un connecteur DVI et d'un connecteur VGA, branchez seulement le connecteur DVI sur l'ordinateur.

Schließen Sie einen Monitor an.

Wenn Ihr Monitor über einen DVI-Anschluss verfügt, stecken Sie ihn in den DVI-Anschluss an Ihrem Computer ein. Wenn Ihr Monitor über einen VGA-Anschluss verfügt, stecken Sie ihn in den VGA-Anschluss des Computers ein. Wenn Ihr Monitor sowohl einen DVI- als auch einen VGA-Anschluss hat, stecken Sie nur den DVI-Anschluss in Ihren Computer ein.

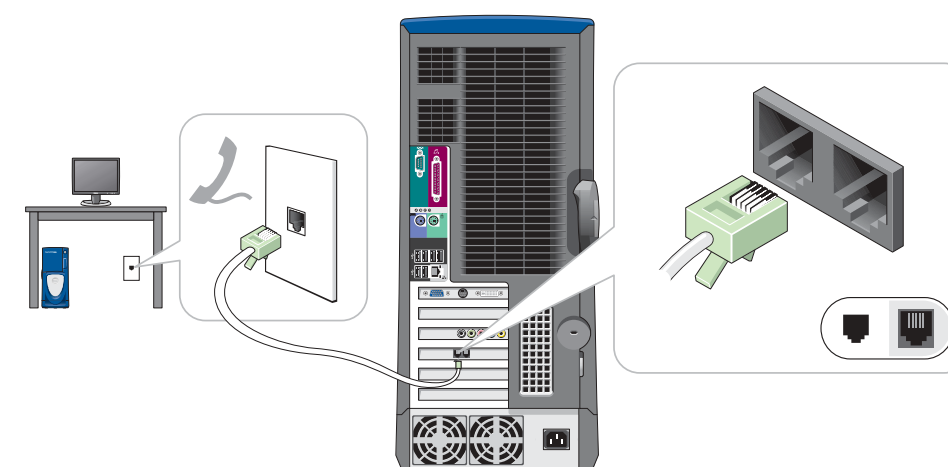
3



If you have a network device, connect a network cable (not included) to the network connector.

Si vous disposez d'un périphérique de réseau, raccordez un câble de réseau (non inclus) au connecteur réseau. Falls Sie ein Netzwerkgerät besitzen, schließen Sie ein Netzwerkkabel (nicht im Lieferumfang enthalten) an den Netzwerkanschluss an.

4

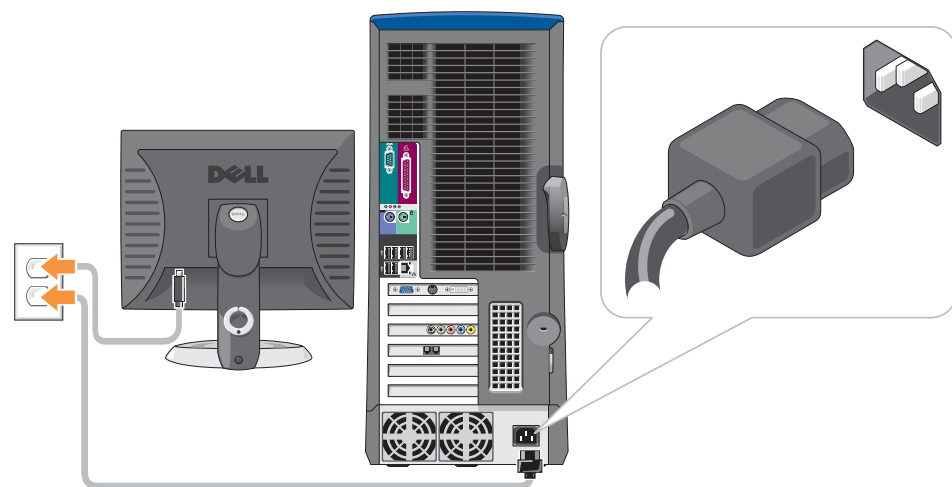


If you have a modem, connect a telephone cable to either of the modem connectors. Do not connect the telephone cable to the network connector.

Si vous avez un modem, raccordez un câble téléphonique à l'un des connecteurs modem. Ne raccordez pas le câble téléphonique au connecteur réseau.

Wenn Sie über ein Modem verfügen, schließen Sie ein Telefonkabel an einen der zwei Modemanschlüsse an. Schließen Sie kein Telefonkabel an den Netzwerkanschluss an.

5



Connect the computer and monitor to electrical outlets.

Branchez l'ordinateur et le moniteur à une prise électrique.
Stecken Sie das Computer- und das Monitorkabel in eine Netzsteckdose ein.

6



Turn on the computer and monitor.

Mettez l'ordinateur et le moniteur sous tension.
Schalten Sie den Computer und den Monitor ein.



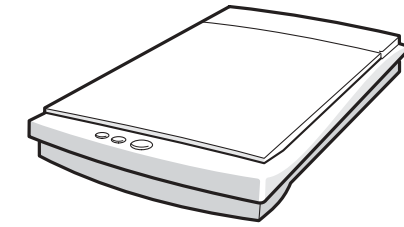
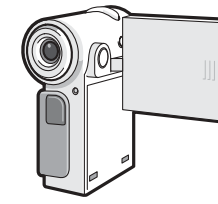
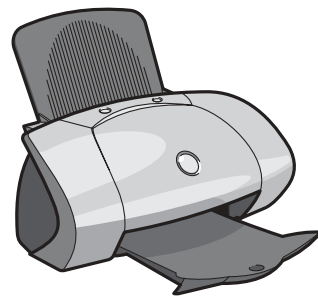
OK3099A00



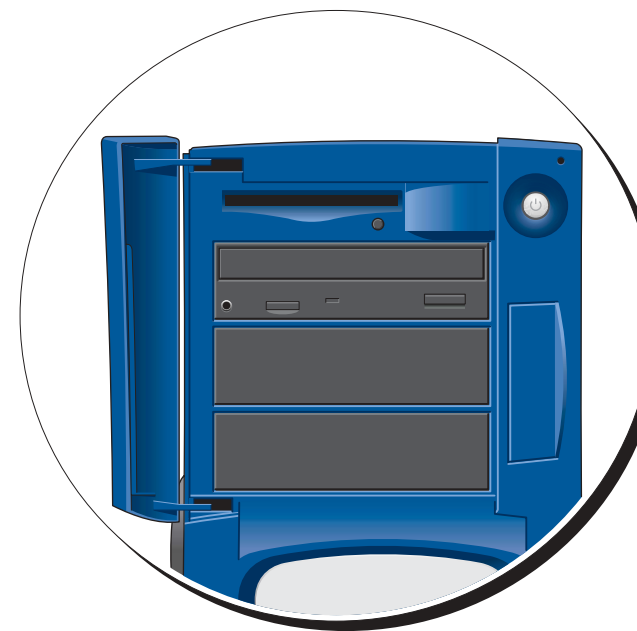
Set Up Other Devices Last

Installez les autres périphériques en dernier | Letzter Schritt: Einrichten von Zubehör

XPS
XPS



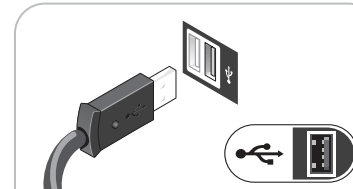
Connect other devices according to their documentation.
Raccordez les autres périphériques en suivant les instructions de la documentation.
Schließen Sie andere Geräte gemäß ihren Benutzeranleitungen an.



microphone connector
connecteur de microphone
Mikrofonanschluss

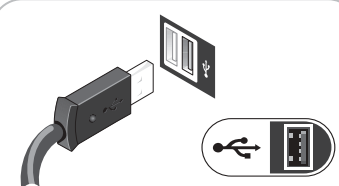


headphone connector
connecteur du casque d'écoute
Kopfhöreranschluss



back USB 2.0 connectors (6)
connecteurs USB 2.0 arrière (6)
USB 2.0-Anschlüsse hinten (6)

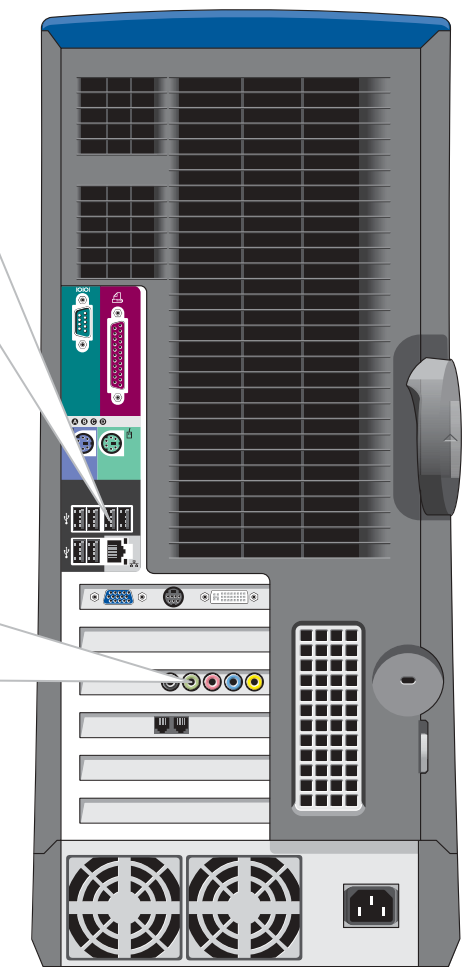
IEEE 1394 connector
connecteur IEEE 1394
IEEE 1394-Anschluss



USB 2.0 connectors (2)
connecteurs USB 2.0 (2)
USB 2.0-Anschlüsse (2)



sound-card connectors
connecteurs de carte son
Steckplätze für Sound-Karten



Help and Support

Aide et support | Hilfe und Support



See your *Owner's Manual* for additional information on setting up, using, and troubleshooting your computer.

To access support and educational tools, double-click the **Dell Solution Center** icon on the Microsoft Windows desktop. You can also access Dell through support.dell.com.

For additional information about your computer, click the **Start** button and click **Help and Support**:

- To access the *Dell™ Dimension™ Help* file, click **User and system guides**, click **User's guides**, and then click **Dell Dimension Help**.
- For help with the Windows operating system, click **Microsoft Windows XP Tips**.

Reportez-vous au *Manuel du propriétaire* pour des informations supplémentaires sur l'installation, l'utilisation et le dépannage de votre ordinateur.

Pour accéder à des outils de support et de formation, double-cliquez sur l'icône **Dell Solution Center** située sur le bureau Microsoft Windows. Vous pouvez également contacter Dell à l'adresse support.dell.com.

Pour obtenir des informations supplémentaires sur votre ordinateur, cliquez sur le bouton **Démarrer**, puis sur **Aide et support**:

- Pour accéder au fichier d'aide *Dell™ Dimension™*, cliquez sur **Guides d'utilisation du système**, sur **Guides d'utilisation**, puis sur **Aide de Dell Dimension**.
- Pour obtenir de l'aide concernant le système d'exploitation Windows, cliquez sur **Conseils concernant Microsoft Windows XP**.

Weitere Informationen zum Einrichten und Verwenden Ihres Computers und zum Beheben von Störungen finden Sie im *Benutzerhandbuch*.

Zugriff zu Support- und Schulungs-Tools erhalten Sie, indem Sie auf das Symbol des **Dell Solution Center** auf dem Microsoft Windows-Desktop doppelklicken. Sie können Dell auch über support.dell.com kontaktieren.

Weitere Informationen zu Ihrem Computer erhalten Sie, indem Sie auf die Schaltfläche **Start** und anschließend auf **Hilfe und Support** klicken:

- Zum Öffnen der Hilfedatei *Dell™ Dimension™-Hilfedatei*, klicken Sie auf **Benutzer- und Systemhandbücher**, **Benutzerhandbücher** und anschließend auf **Dell Dimension Hilfe**.
- Hilfe in Bezug auf das Windows-Betriebssystem erhalten Sie, indem Sie auf **Microsoft Windows XP - Tipps** klicken.

Information in this document is subject to change without notice.
© 2004 Dell Inc. All rights reserved.

Reproduction in any manner whatsoever without the written permission of Dell Inc. is strictly forbidden.

Dell, the DELL logo, and Dimension are trademarks of Dell Inc.; Microsoft and Windows are registered trademarks of Microsoft Corporation. Dell disclaims proprietary interest in the marks and names of others.

April 2004

Les informations contenues dans ce document sont sujettes à modification sans préavis.
© 2004 Dell Inc. Tous droits réservés.

La reproduction de quelque manière que ce soit sans l'autorisation écrite de Dell Inc. est strictement interdite.

Dell et DELL sont des marques de Dell Inc.; Microsoft et Windows sont des marques déposées de Microsoft Corporation. Dell Inc. rejette tout intérêt propriétaire aux marques et noms commerciaux autres que les siens.

Avril 2004

Irrtümer und technische Änderungen vorbehalten.
© 2004 Dell Inc. Alle Rechte vorbehalten.

Nachdrucke jeglicher Art ohne die vorherige schriftliche Genehmigung der Dell Inc. sind strengstens untersagt.

Dell und DELL-Logo sind Marken der Dell Inc.; Microsoft und Windows sind eingetragene Marken der Microsoft Corporation. Dell Inc. verzichtet auf alle Besitzrechte an Marken und Handelsbezeichnungen, die nicht ihr Eigentum sind.

April 2004

DELL™

Printed in Ireland.